

Editeur responsable  
PARMENTIER Adelin  
Route de Bastogne 355  
6700 ARLON  
☎/Fax 063/21.72.06  
[adelin.par@base.be](mailto:adelin.par@base.be)  
Bureau de dépôt : ARLON 1



Belgique - Belgique  
P.P.  
6700 ARLON 1  
11/616

Agréation **P501175**

Dans ce numéro :  
Le barbecue

## A PI A L'COPETTE

*Feuillet d'information de l'Arel's Club Marcheurs  
Affilié à la FFBMP - LUX 012  
Mensuel - n°219 -septembre 2010  
Visitez notre site <http://www.arelclub.be>*



Mois de la rentrée et des fruits !

Humour

Ma femme et moi étions à une réunion d'anciens de son école.

Il y avait un homme complètement saoul, buvant verre après verre.

Je demande à ma femme « Tu le connais? »

« Oui », dit-elle en soupirant,

« Nous sommes sortis ensemble. Il a commencé à boire quand nous nous sommes séparés. Il n'a jamais cessé depuis »

Je lui répondis « Qui aurait pu penser que l'on pouvait fêter ça si longtemps ?! »

Et la dispute a commencé ...

<u>Les anniversaires</u>		<u>Les marches du mois</u>	
PARMENTIER Maëlle	02	S 04 07h	GOUVY B 6-12-22-30-42
PARMENTIER Tia	02	D 05 07h	GOUVY B 6-12-22
DESSET Josiane	03	D 05 07h	STEINFORT L 6-12-20
REVEMONT Yves	05	D 05 08h	ST MENGES F 10-20
PHILIPPE Claude	08	J 09 11H	IVOZ B 4-6-12-18
PARMENTIER Lucie	15	S 11 12h	DUDELANGE L 6-12
DELLER Josy	15	S 11 07h	MUSSON B 6-10-20-30
BOUILLON Germain	17	D 12 07h	MUSSON B 6-10-20
THIRY Marie	18	D 12 07h	NIEDERANVEN L 5-10-20
WAWRESZUK Yvette	18	S 18 06h	MARLOIE. B 6-12-20-30-43-50
MAQUET Daniel	21	D 19 07h	WILTZ L 6-11-20
VALENTIN Michelle	24	D 19 07h	VOLAIVILLE B 6-12-20
ADAM Bernadette	27	S 25 12h	BERTRANGE L 5-10
GOERES Liliane	29	D 26 08h	HOUEMONT B 6-12-22
		D 26 07h	VIANDEN L 6-11-15-20
		M 29 07h	KONZ-KRETTNACH D 10-20

**Bon anniversaire****Pour se rendre à :**

GOUVY: Suivre la N4 jusque Bastogne, puis l'autoroute vers Liège, sortie Gouvvy. (75 km)

STEINFORT : A la Spetz, prendre l'ancienne route de Luxembourg (9 km)

SAINT-MENGES : Suivre Florenville, Bouillon. Juste avant Bouillon, à gauche vers Sedan. Floing Saint Menges est un faubourg de Sedan.

DUDELANGE : Suivre l'autoroute Luxembourg puis Metz. Sortie Dudelage et suivre le fléchage. Le départ est sur la route vers Kayl. (39 km)

MUSSON : A Aubange, aux feux, à droite vers Virton. Traverser Halanzy et continuer jusque Musson (21 km)

NIEDERANVEN : Suivre l'autoroute Luxembourg, puis Trier, sortir à Niederanven (40 km)

MARLOIE : N4 jusque Marche en Famenne puis à gauche vers Marloie (84 km)

WILTZ : N4 vers Martelange et suivre Perlé, Bigonville, Wiltz (44 km) ou par Bastogne (59 km) – départ du camping Kaul à Niederwiltz

VOLAIVILLE : A Martelange, à gauche et suivre St Hubert. Volaiville est à gauche (signalé) à 14 km de Martelange (32 km)

BERTRANGE : A Strassen, à droite vers Bertrange. (24 km)

HOUEMONT : E411, sortie Habay, à gauche puis à droite jusque Houdemont (21 km)

VIANDEN : Aller jusque Diekirch puis prendre la direction Vianden (56 km)

KONZ : A Grevenmacher, traverser la Moselle puis la suivre jusque Konz (66 km)

**Autres marches dans un rayon de ± 100 km**

S.04.09.10 S-Riegelsberg (125 km)

D.05.09.10 S-Riegelsberg (125 km) / F-Contz les Bains (67 km)

D.19.09.10 F-Waldwisse (95 km) / BE-Rodt (105 km) / F-Hayange (59 km)

D.26.09.10 F-Hunting (73 km)

**L'inconnue du mois**

Après un très long temps sans conduire, notre inconnue a repris le volant. Quoi d'extraordinaire direz-vous? Eh bien, son mari n'a pas fait la moindre remarque sur le trajet. Le connaissant, ça n'a pas dû être facile.

Si vous la reconnaissez, payez-lui des boules Quies.

Après vos courses, envie de prendre  
Un verre dans une ambiance relax  
BRASSERIE DU CARREFOUR

## Informations sur les marches du mois

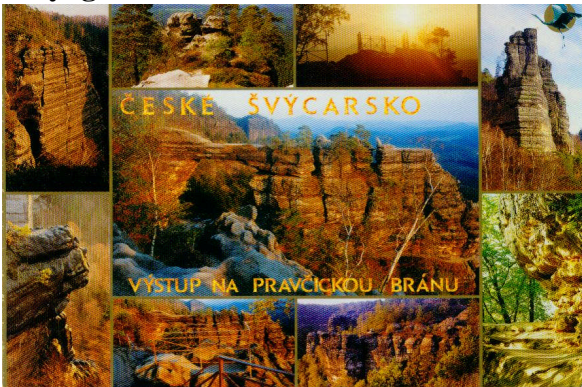
Endroit	club organisateur	Ils sont venus chez nous		Nous sommes allés chez eux	
		en 08	en 09	en 08	en 09
Gouvy	Les Djoyeux Gouvions Gouvy	0	2	12	13
Steinfort	Wanderfalken Steinfort	5	7	65	99
St-Menges	Association Floing St Menges	0	0	0	0
Dudelange	Gehansbergknappen 75 Butscheburg	2	3	35	11
Musson	La Fourmi Aubange	91	95	82	114
Niederanven	Heemelsdëiercher Senningen	6	2	8	20
Marloie	Les Marcheurs de la Famenne	10	1	27	19
Wiltz	Syndicat Initiative de Wiltz	0	1	1	0
Volaiville	Objectif 10.000 Les Fossés	37	28	135	122
Bertrange	Footing Club Per Pedes Bertrange	13	3	16	15
Houdemont	Les Bourlingueurs du Sud Habay	59	35	150	131
Vianden	Ourdall Nëssknacker Vianden	3	8	25	14
Konz	Saar Mosel Wanderer Konz	0	0	19	7

## Nouvelles du club

### Malade

Sont éloignées des circuits Sara SURUS et Marie-Thérèse PIRET. Nous leur souhaitons un prompt rétablissement

### Voyages



Nos membres voyagent, parfois fort loin et nous envoient un petit bonjour. Les cartes sont à envoyer au président avec la mention "Arel's club".

*De la république Tchèque*

Randonnées magnifiques, Beaucoup de forêts et de très belles vues.

Marie Monique

### Etat du club

A ce jour, notre club compte membres 181 inscrits ou réinscrits dont 155 ont été vus au moins une fois sur les circuits.

### Salle

Quelqu'un connaît-il une salle d'environ 100 places assises pour le départ de notre marche de décembre 2010 ? Cette salle doit se trouver dans Arlon et on doit pouvoir y organiser une marche. J'attends vos réponses rapidement car nous serons très vite en décembre et on doit faire les prospectus. Merci

## Car à Florennes

Malgré quelques désistements et malades, nous étions 43 pour ce car à Florennes. Nous y avons été accueillis par "les Bergeots" qui proposaient des circuits de 4, 6, 12 et 21 km. Pour la restauration, un buffet froid avec un choix de légumes, charcuteries, asperges au jambon et pêches au thon. Chacun a pu trouver son bonheur.

Pour le retour, après avoir traversé Dinant sans voir le moindre parking libre, nous avons décidé de nous arrêter à l'aire de Wanlin où nous avons pu nous désaltérer.

Au départ, une petite surprise, Généraltour avait sous-traité notre voyage et quel ne fut pas notre étonnement en voyant une dame au volant.

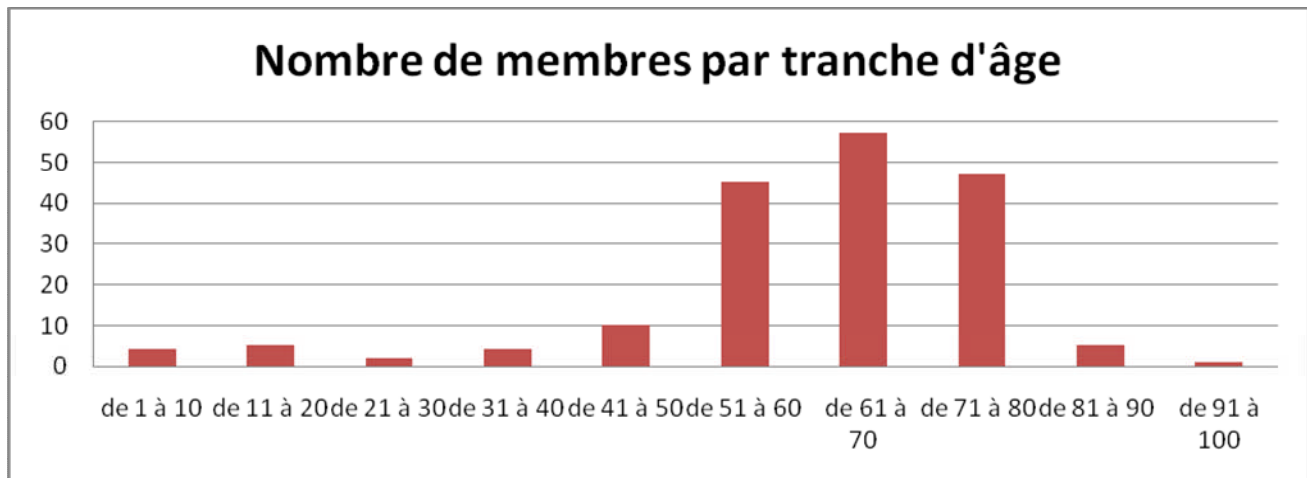
Pour la météo, nous avons pu marcher au sec mais la pluie nous a accompagnés lors du retour.

Au total, une belle journée et les absents ont eu tort.

Merci à Roland pour l'organisation et à Michel pour le drapeau.

## Marche du mois

La marche de ce mois est à Ivoz le jeudi 9 septembre. Elle est organisée par 'Les Amis Marcheurs Ivoz' qui vous attendent de 11.00 h à 17.00 h sur des distances de 18, 12, 6 et 4 km.  
Pour les volontaires, groupez-vous pour remplir les voitures. Il y a déjà trop de CO<sub>2</sub>.



S'il est vrai que la marche entretient la santé, au vu de ce tableau, il n'y aura bientôt plus que des octogénaires pour le vérifier. Pensez à motiver vos jeunes amis et connaissances.

## Vous marchez

Durant le mois de juillet, nous avons participé aux marches suivantes :

03/07/2010	BIGONVILLE	ARDENNERFRENN BIGONVILLE	16
03/07/2010	LULTZHAUSEN	PW 003 LULTZHAUSEN	1
04/07/2010	LONGVILLY	LES HIRONDELLES LONGVILLY	26
04/07/2010	TRINTANGE	KIISCHTENTREPPLE TRENTENG	1
10/07/2010	AMBERLOUP	LES MARCHEURS DE L'OURTHE ET DU LAVAL	1
10/07/2010	ESCH SUR ALZETTE	AMICALE DU CENTRE NOSSBIERG	4
10/07/2010	MELLERDALL	PW 007 MELLERDALL	1
11/07/2010	BEAUMONT EN ARGONNE	CLUB DE L'AMITIE BEAUMONT	1
11/07/2010	HARNONCOURT	LA ZOLETTE	29
11/07/2010	NIEDERFEULEN	SECOURISTES DE FEULEN	4
13/07/2010	MARTELANGE	PW 001 ROMBACH	1
14/07/2010	JEANDELIZE	SECTION ANIMATION FOYER RURAL JEANDELIZE	1
17/07/2010	REMERSCHEN	MUSELFRENN OBERDONVEN	4
18/07/2010	MELLIER	OBJECTIF 10.000 LES FOSSES	48
18/07/2010	STEINSEL	LETZEBUERGER WANDERFRENN STEINSEL	3
21/07/2010	ANDENNE	LA CARACOLE ANDENNAISE	1
21/07/2010	LINCE SPRIMONT	LES GODASSES EN FOLIE LINCE	4
24/07/2010	SAINT HUBERT	LES BOTTINES BORQUINES SAINT HUBERT	3
24/07/2010	SOUMAGNE	LES MARCHEURS DE LA MAGNE SOUMAGNE	1
25/07/2010	HEFFINGEN	CERCLE PEDESTRE LAROCLETTE	26
25/07/2010	SAINT HUBERT	LES BOTTINES BORQUINES SAINT HUBERT	10
31/07/2010	AGIMONT	LES RANDONNEURS DE LA HAUTE MEUSE	1
			187

L'an dernier, pour la même période, nous étions 336.  
Bravo à tous les courageux. Si vous avez quitté la salle tard, peut-être avez vous un nombre d'arlonais supérieur à celui mentionné. Dans ce cas, merci de me le communiquer.

Merci à tous ceux qui m'ont communiqué le nombre de membres inscrits par mail ou autre moyen.



## BARBECUE

Finalement, ce sont 87 personnes qui ont participé à notre barbecue. Je pense que tous ont été satisfaits. Ci-après, le témoignage d'un membre :

*Bonjour Adelin et Ginette,*

*Quelques mots pour vous remercier pour la belle journée parfaitement réussie, votre dévouement est toujours identique. - A bientôt – JL*

Un merci fait toujours plaisir aux organisateurs car le président ne travaille pas seul.

Je profite de l'occasion pour remercier toutes les personnes qui ont aidé durant la journée. Je voudrais cependant modérer le zèle de celles qui ont débarrassé les tables. Dans leur enthousiasme, elles ont mis à la poubelle un étui à lunettes, trois cuillères à dessert et une assiette. Pour l'an prochain, les organisateurs espèrent un peu plus d'attention.

## Père et maire !

(Ce petit texte a été trouvé dans un vieil almanach)

Monsieur Lamère a épousé Mademoiselle Lepère.

De ce mariage, est né un fils aux yeux pers\*. (\*couleur azur)

Monsieur est le père, Madame est la mère.

Les deux font la paire.

Le père, quoique père, est resté Lamère, mais la mère, avant d'être Lamère était Lepère.

Le père est donc le père sans être Lepère, puisqu'il est

Lamère et la mère est Lamère, bien que née Lepère.

Aucun des deux n'est maire.

N'étant ni le maire ni la mère, le père ne commet donc pas d'impair en signant Lamère.

Le fils aux yeux pers de Lepère deviendra maire.

Il sera le maire Lamère, aux yeux pers, fils de Monsieur

Lamère, son père, et de Mademoiselle Lepère, sa mère.

La mère du maire meurt et Lamère, père du maire, la perd.

Aux obsèques, le père de la mère du maire, le grand-père

Lepère, vient du bord de mer, et marche de pair avec le maire Lamère, son petit-fils.

Les amis du maire, venus pour la mère, cherchent les Lamère, ne trouvent que le maire et Lepère, père de la mère du maire, venu de la mer, et chacun s'y perd !

*Transmis par Roland*



### **La Librairie des Faubourgs,:**

- Un assortiment complet de confiseries: *chocolats, bonbons, sucettes, ...*
- Tous les produits de la Loterie Nationale
- Des tabacs et des cigarettes de toute marque
- Un grand choix en carterie pour toutes les occasions: *anniversaires, mariages, fêtes,*
- Une grande variété de petits articles cadeau: *peluches, bijoux, stylos, ...*
- Des feux d'artifices de qualité
- Les sacs poubelles communaux et les timbres Poste
- Des articles de maroquinerie à prix doux: *portefeuilles, sacs, foulards, ...*
- Des fournitures de bureau à prix compétitif pour le travail, l'école ou la maison

## Patrimoine

Qui pourrait me renseigner sur e lieu-dit 'hallen frau stein'(phonétique) dans le Beynert ? Je n'ai trouvé qu'un texte en allemand dans lequel il est simplement fait mention de ce nom.

# SEPTEMBRE 2010

<u>Anniversaires</u>	<u>Marches</u>	<u>Mémo</u>
M 1		
J 2 <i>Maëlle PARMENTIER</i> <i>Tia PARMENTIER</i>		
V 3 <i>Josiane DESSET</i> <i>(Epoque ZORN Roger)</i>		
S 4	<b>GOUVY</b>	
D 5 <i>Yves REVEMONT</i>	<b>GOUVY</b> <b>STEINFORT</b> <b>ST-MENGES</b>	
L 6		
M 7		
M 8 <i>Claude PHILIPPE</i>		
J 9	<b>IVOZ</b>	<b>MARCHE DU MOIS</b>
V 10		
S 11	<b>MUSSON</b> <b>DUDELANGE</b>	
D 12	<b>MUSSON</b> <b>NIEDERANVEN</b>	
L 13		
M 14		
M 15 <i>Lucie PARMENTIER</i> <i>Josy DELLER</i>		
J 16		
V 17 <i>Germain BOUILLON</i>		
S 18 <i>Marie THIRY</i> <i>Yvette WAWRESZUK</i>	<b>MARLOIE</b>	
D 19	<b>VOLAIVILLE</b> <b>WILTZ</b>	<b>MARCHE RECOMMANDÉE</b>
L 20		
M 21 <i>Daniel MAQUET</i>		
M 22		
J 23		
V 24 <i>Michelle VALENTIN</i>		
S 25	<b>BERTRANGE</b>	
D 26	<b>HOUEMONT</b> <b>VIANDEN</b>	
L 27 <i>Bernadette ADAM</i>		
M 28		
M 29 <i>Liliane GOERES</i>	<b>KONZ-KRETTNACH</b>	
J 30		

N'oubliez pas la marche du 19 à Volailville. Vous ferez une bonne action en vous y rendant, les bénéfices étant versés à "la maison de Volailville", centre occupationnel pour handicapés adultes. Cette marche est à recommander à tous ceux qui aiment marcher dans la nature.

### **Rions un peu**

Deux femmes d'un certain âge se présentent à la caisse du cinéma :

- Faites-vous quelque chose pour les personnes âgées ? Oui, mesdames, nous les réveillons en fin de séance !